



„Ereignisse“ mit alternativen Antrieben

Eine neue Herausforderung für „Blaulichtorganisationen“ und wie ZF Friedrichshafen AG diese mit Trainings unterstützen will

Rolf Hildebrand
e-Mobility-Forum 24.10.2019

“Ereignisse”, die wir alle kennen - Feuer



“Ereignisse”, die wir alle kennen - Wasser

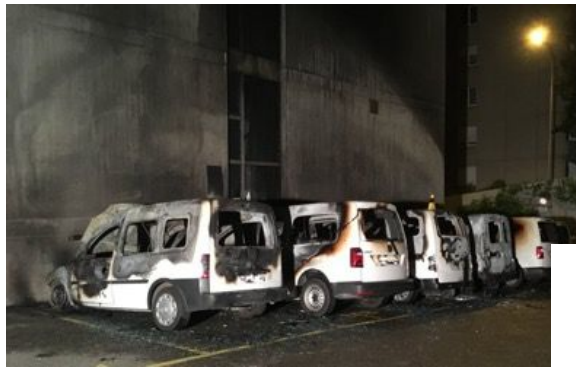


“Ereignisse”, die wir alle kennen - Unfall

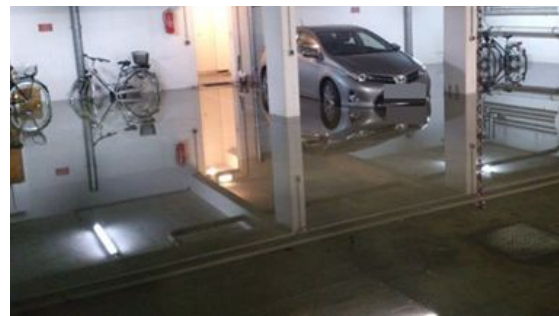


Aber, kennen wir wirklich alle „Ereignisse“ und vor allem, wissen wir wie wir mit jeder Situation richtig umgehen?

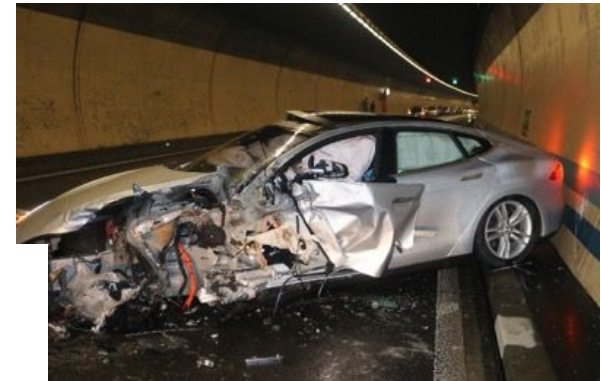
Feuer



Wasser



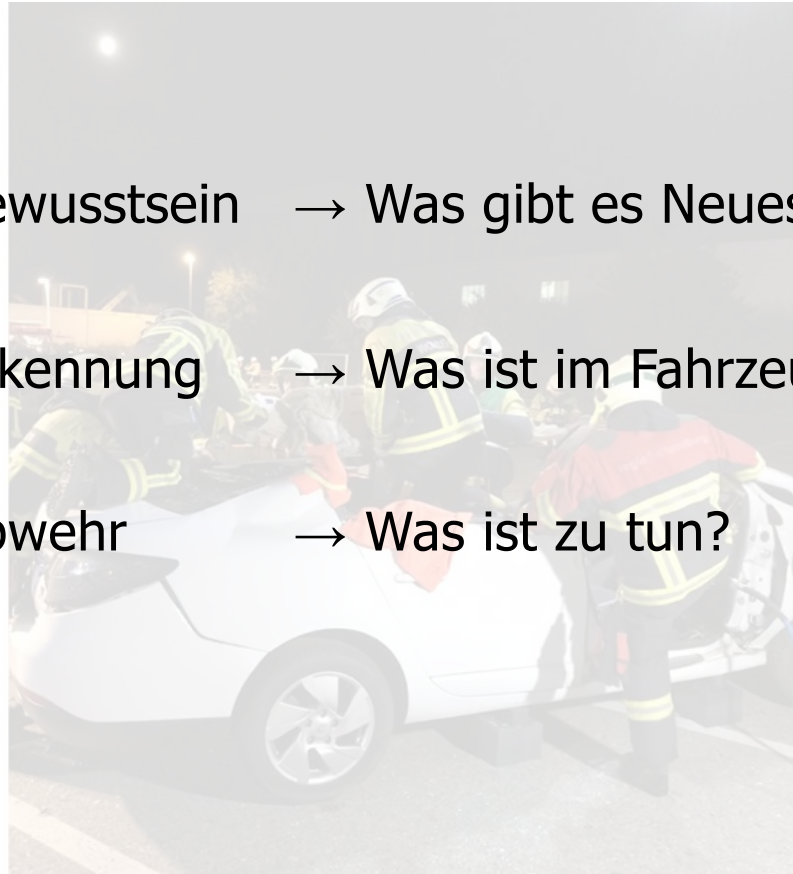
Unfall



Feuer \neq Feuer
Wasser \neq Wasser
Unfall \neq Unfall

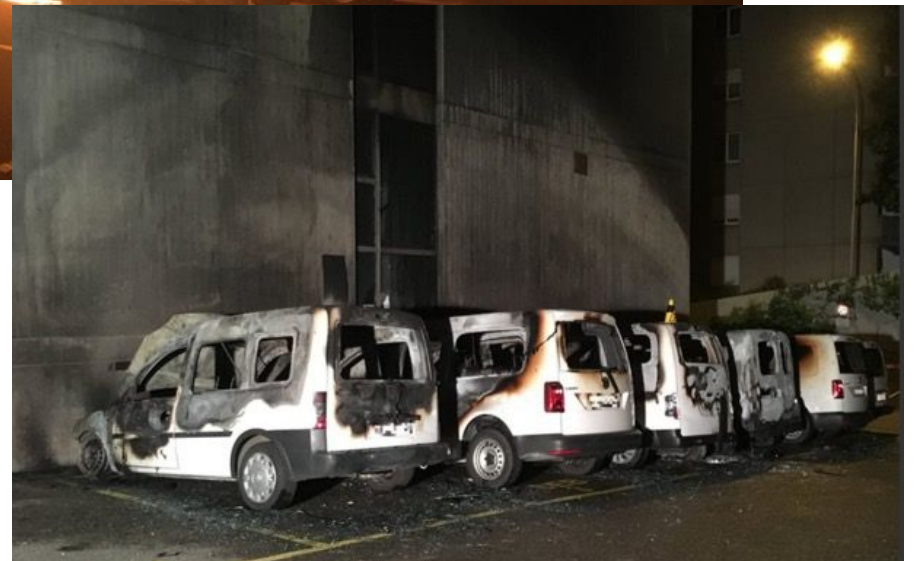
Was sind aus ZF Sicht die wichtigsten Punkte und Ansätze

- Gefahren-Bewusstsein → Was gibt es Neues?
- Gefahren-Erkennung → Was ist im Fahrzeug drin?
- Gefahren-Abwehr → Was ist zu tun?



Wichtige Fragen - Feuer

- Antriebsart der brennenden Fahrzeuge? → Elektro? Gas? Wasserstoff?
- Mögliche, vom Fahrzeug ausgehende Gefahren, während des Einsatzes?
- Brennt das Fahrzeug oder brennt der Hochvolt-Speicher am alternativen Antrieb?
- Mögliche Gefahren von einem gelöschten, ausgebrannten alternativen Antrieb?
- Einsatztaktik?
Schutzmaßnahmen?



Wichtige Fragen - Wasser

- Antriebsart des Fahrzeuges im Wasser? → Elektro? Gas? Wasserstoff?
- Mögliche vom Fahrzeug ausgehende Gefahren?
- Mögliche vom Fahrzeug ausgehende Gefahren in einer gefluteten Garage?
- Mögliche, vom Elektro-Fahrzeug ausgehende Gefahren, an der Ladestation in der gefluteten Garage?



Wichtige Fragen - Unfall

- Antriebsart des verunfallten Fahrzeuges? → Konventionell? Elektro? Gas? Wasserstoff?
- Mögliche, vom Fahrzeug ausgehende Gefahren?
- Schutz-, & Abwehr-Maßnahmen bei einer Personenrettung?
- Hochvolt-Speicher in unsicherem Zustand - Maßnahmen?



Unser Vorgehen / unser Trainingsansatz

Wie werden wir die Inhalte:

- Gefahren-Bewusstsein
- Gefahren-Erkennung
- Gefahren-Abwehr

vermitteln?

Unser Trainings-Ansatz:

- Mit einem Blended-Learning Ansatz die
- Trainings-Vorbereitung und Erfolgskontrolle «online» und
- Präsenz- und Praxistraining vor Ort an realen Fahrzeugen

durchführen!

Und wann geht es los?

